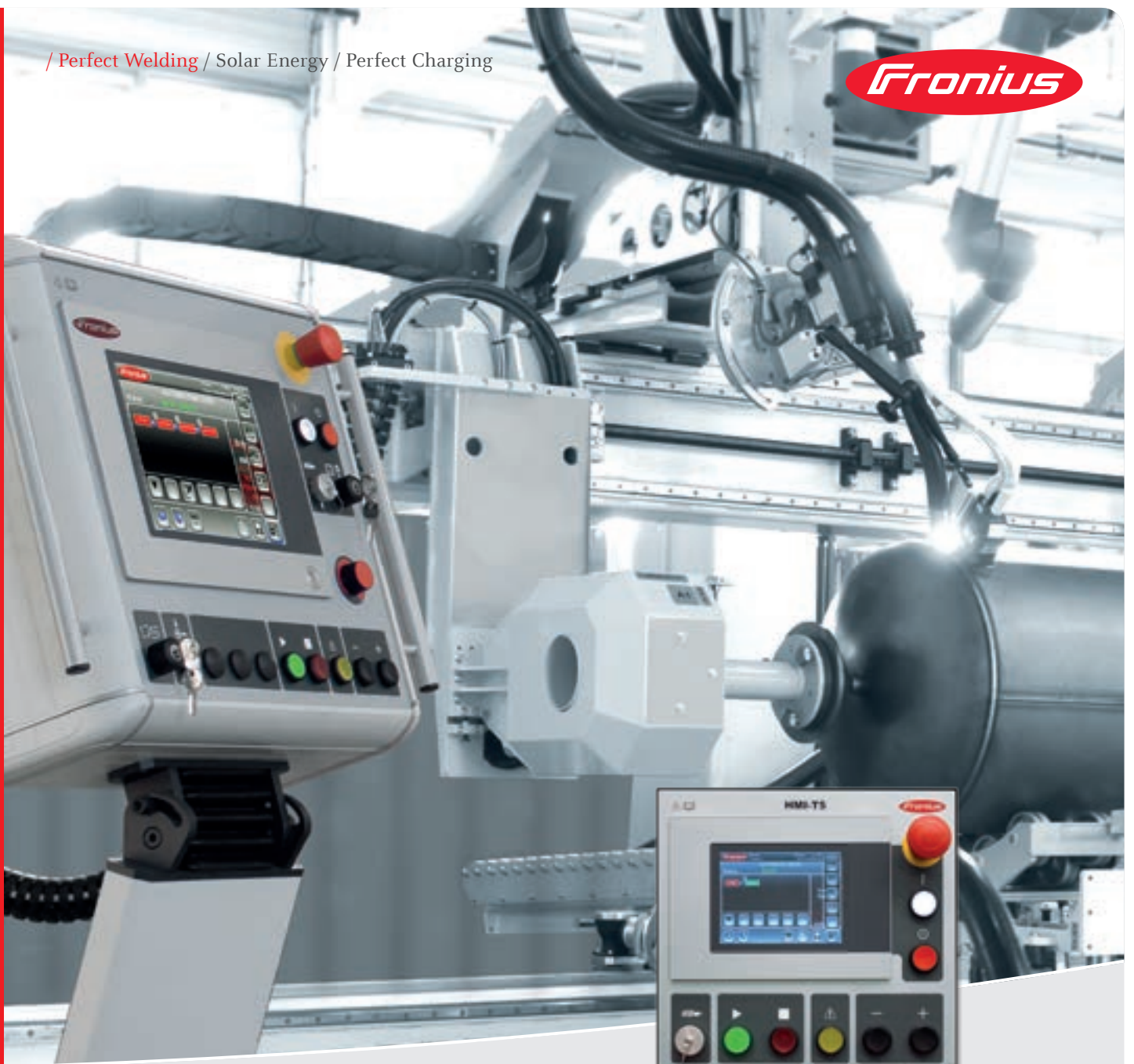


/ Perfect Welding / Solar Energy / Perfect Charging

Fronius



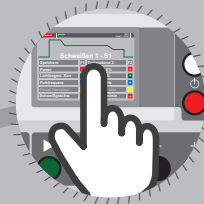
**HUMAN MACHINE INTERFACE
SYSTEMSTEUERUNGEN HMI-T5/HMI-T10.
WEIL VERNETZTE SYSTEME INTELLIGENTE
WORKFLOWS ERFORDERN.**

HMI-T5: SYSTEMSTEUERUNG FÜR SPANNBÄNKE UND KOMPAKTE SCHWEISS-SYSTEME.

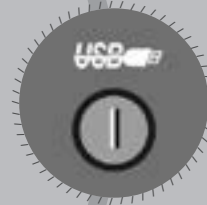
/ Effiziente Systemsteuerung für Spannbänke und kompakte Längs- und Rundnahtschweißsysteme. Abhängig von der Anwendung werden bis zu zwei Schweißstromquellen und fünf Positionierachsen gleichzeitig angesteuert.

Das 5,7" Touch-Display bietet optimalen Bedienkomfort, intuitive Benutzerführung und einfache Programmierung mittels visueller Prozess- und Parameterdarstellung.

GRAFISCHES USER INTERFACE
5,7" TOUCH-DISPLAY



BIS ZU
2 STROMQUELLEN
ANSTEUERBAR



USB-PORT
SPEICHERN UND LADEN
VON PROGRAMMEN

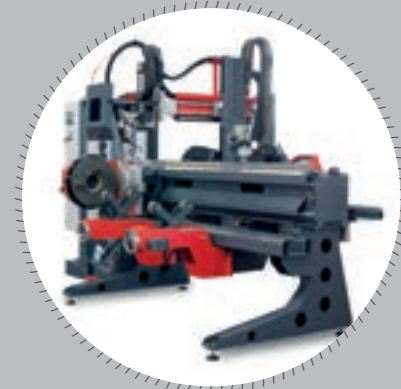
5
ACHSEN
MAX.



LÄNGSNAHT-SYSTEM
3 ACHSEN



RUNDNAHT-SYSTEM
5 ACHSEN



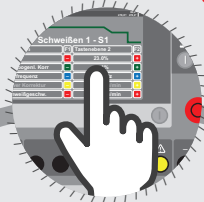
MULTISCHWEISS-SYSTEM
4 ACHSEN

HMI-T10: SYSTEMSTEUERUNG FÜR KOMPLEXE SCHWEISS-SYSTEME.

/ High-end Systemsteuerung für den universellen Einsatz in nahezu allen Bereichen des mechanisierten Schweißens. Die leistungsfähige Hardware erlaubt das Ansteuern von bis zu vier Schweißstromquellen und zehn Positionierachsen gleich-

zeitig. Das große 10,4" Touch-Display bietet maximalen Bedienkomfort, intuitive Bedienführung und einfachste Programmierung durch visuelle Prozess- und Parameterdarstellung.

**GRAFISCHES USER INTERFACE
10,4" TOUCH-DISPLAY**



**FERNWARTUNG
INTERNET (VPN)**



**FERNBEDIENUNG
HMI-RC**



**USB-PORT
SPEICHERN UND LADEN
VON PROGRAMMEN**

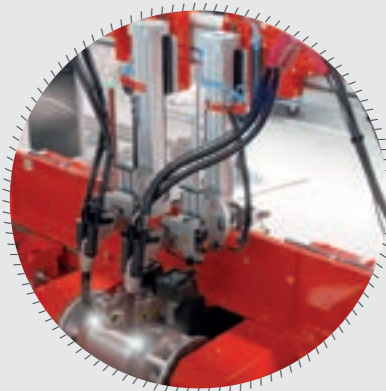


**BIS ZU
4 STROMQUELLEN
ANSTEUERBAR**

**10
ACHSEN
MAX.**



**LÄNGSNAHT-SYSTEM
10 ACHSEN**



**RUNDNAHT-SYSTEM
9 ACHSEN**



**MULTISCHWEISS-SYSTEM
7 ACHSEN**

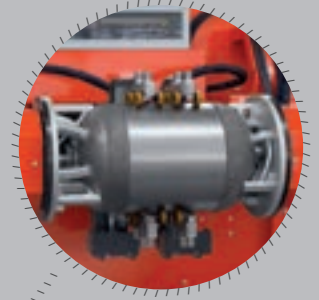
VERNETZTE INTELLIGENZ. 100% PRÄZISION UND KONTROLLE.



/ Kinematik



/ Schweißprozess



/ Spannvorrichtungen



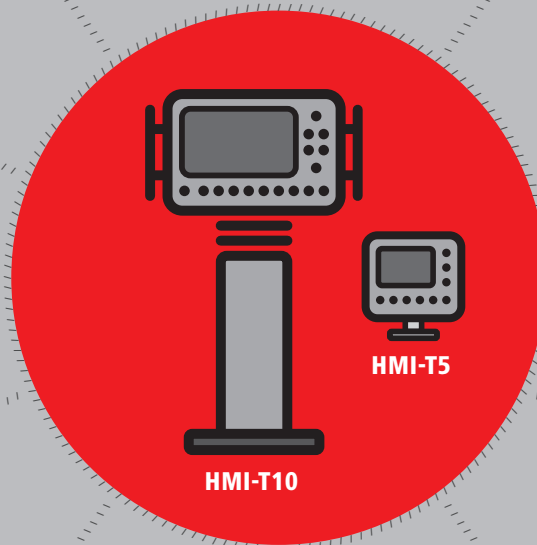
/ Bauteiltransport



/ Sicherheitssysteme



/ Kamera



HMI-T10

HMI-T5



/ Nahtverfolgung



/ Fernwartung



/ Programmierung



/ Datendokumentation



VISUALISIERUNG STANDARD T5 / T10

- / Grafische Parameterdarstellung.
- / Einfache Menüführung.
- / Visuelle Prozessdarstellung.



Q-MASTER LIMITS OPTION T5 / STANDARD T10

- / Die Q-Master Software ermöglicht eine einfache Überwachung und Kontrolle der Schweißdaten mit zuvor eingestellten Warn- bzw. Fehlergrenzen.



PROGRAMMABLAUF STANDARD T5 / T10

- / Intuitive Programm- und Menüpunkt-auswahl per Programmierer oder Handrad.
- / Automatik-/Handbetrieb.



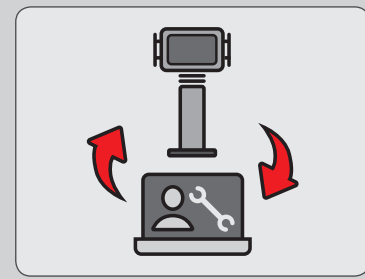
ACHSENBEWEGUNG STANDARD T5 / T10

- / Festlegen von Start-/Parkposition und Reihenfolge.
- / Setzen einer angefahrenen Position als Start- oder Parkposition (Teach-Taste).
- / Festlegen von Parkpositionen.



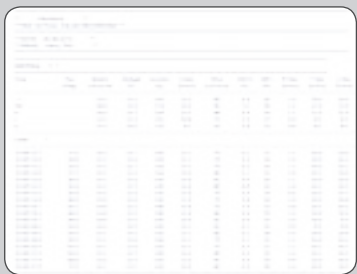
PARAMETERKORREKTUR STANDARD T5 / T10

- / Korrekturen im fertigen Schweißprogramm mittels Programm-Editor.
- / Schnellaufzugriff auf Einstellungsseiten im Automatikbetrieb.



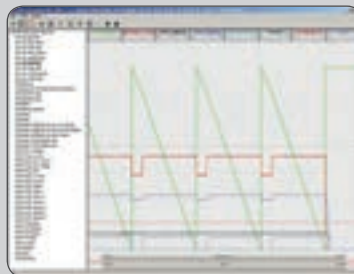
FERNWARTUNG OPTION T5 / STANDARD T10

- / Fernwartung via Internet (VPN).
- / Datenaustausch über FTP.



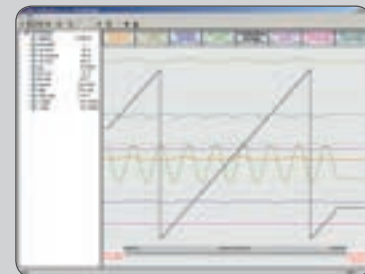
AVR (ACTUAL VALUE RECORDING) OPTION T5 / T10

- / Die AVR Software-Erweiterung ermöglicht das Abspeichern (HDD, USB, FTP) der Soll-, Ist-Grenzwerte in eine .txt-Datei in tabellarischer Darstellung.



DATAVIEWER (OFFLINE) ERWEITERUNG FÜR AVR OPTION T5 / T10

- / Die Dataviewer PC-Software erlaubt den Import von AVR generierten .txt-Dateien. Die grafische Darstellung der Parameter ermöglicht eine übersichtliche Auswertung.



DATALOGGER (ONLINE) ERWEITERUNG FÜR AVR OPTION T5 / T10

- / Die Datalogger PC-Software ermöglicht eine noch genauere Darstellung durch eine höhere Abtastrate (50 ms). Die Datenaufzeichnung erfolgt direkt am PC – eine Live-Ansicht der aktuellen Parameter ist möglich.

FERNBEDIENUNG HMI-RC, OPTIONAL FÜR HMI-T10.

/ Steuern, Visualisieren, Parameter verändern – und das bequem vor Ort. Die ergonomische und robuste Fernbedienung ermöglicht den Zugriff auf alle relevanten Funktionen. Durch die kompakte und leichte Bauweise liegt die Fernbedienung

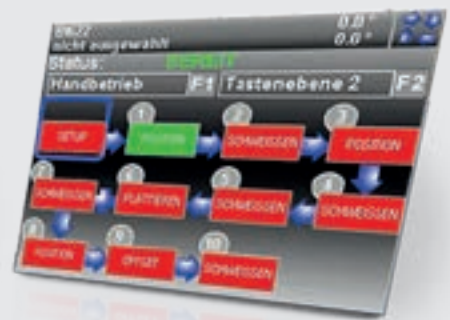
perfekt in der Hand. Das hochauflösende und leuchtstarke Farbdisplay sorgt für perfekte Lesbarkeit bei allen Lichtverhältnissen.



/ **ACHSENBEWEGUNG**



/ **PARAMETERKORREKTUR**



/ **PROGRAMMABLAUF**



- / Leichtes und robustes Bediengehäuse
- / 3,4" Farbdisplay
- / Not-Aus Taste und 3 stufiger Zustimmtaster
- / Halteschleufe, Gerätehalterung und Haltemagnet

- / 23 Funktionstasten mit LED Beleuchtung
- / Auswechselbare Einschubstreifen je nach Anwendung

- / Geräteseitig absteckbares Verbindungskabel
- / Plug & Play

AUSTATTUNG.

| | HMI-T5 | HMI-T10 |
|---|--------|---------|
| Ansteuerung Positionierachsen | max. 5 | max. 10 |
| Ansteuerung Stromquellen | max. 2 | max. 4 |
| Achsenzuweisung konfigurierbar (Positionier- bzw. Schweißachse) | S | S |
| Schweißprozesse MIG-MAG / CMT / WIG / PLASMA | S | S |
| Vollzugriff auf alle Schweißparameter | S | S |
| Touch-Display | 5,7" | 10,4" |
| Parametereingabe über interaktives Bedienfeld („Touch“) | S | S |
| Parametereingabe über Drehrad | – | S |
| Grafische Parameterdarstellung | S | S |
| USB-Schnittstelle (speichern / laden / archivieren) | S | S |
| Frei definierbarer Schrittkettenablauf (Anzahl max. Schritte) | 11 | 23 |
| Anzahl speicherbarer Programme im internen Programmspeicher | 100 | 500 |
| 3 Berechtigungs Ebenen (Administrator / Supervisor / Operator) mit Passwort-Login | S | S |
| Hohe Betriebsicherheit (EMV/HF kompatibel) | S | S |
| Robustes Bediengehäuse – stationär montiert | S | – |
| Robustes Bediengehäuse auf Rollen mit einstellbarem Neigungswinkel | – | S |
| Zentraler Hauptschalter am Schalterschrank | S | S |
| Not-Aus | S | S |
| Taste Steuerung ein/aus | S | S |
| Taste Start/Stop | S | S |
| Taste Störung quittieren | S | S |
| Vorwahl Terminal / Handbediengerät | – | S |
| Störmeldeliste und Archiv | S | S |
| Sprachauswahl | S | S |
| Diagnose- und Serviceseite | S | S |
| Maschinen- und Systemparameter | S | S |
| Formiergas/Schleppgas – Ein/Aus/Zeit | S | S |
| Formiergas/Schleppgas – Regelventil Argon | – | O |
| Software Q-Master Limits (Schweißdatenüberwachung) | O | S |
| Software AVR (Actual Value Recording) | O | O |
| Software Dataviewer (Erweiterung für E-Set AVR) | O | O |
| Software Datalogger | O | O |
| Fernbedienung für Einrichtbetrieb und Korrekturfunktion im Automatikbetrieb | – | O |
| Fernwartung | O | S |

„S“ = Serie, „O“ = Option, „–“ = für dieses Modell nicht lieferbar.

/ Wir möchten darauf hinweisen, dass die im Prospekt angeführten Softwarepakete ausschließlich zur Prozessdatenüberwachung und -aufzeichnung der vorhandenen Parameter dienen und eine direkte Schweißnahtüberprüfung nicht ersetzen!

DREI BUSINESS UNITS, EINE LEIDENSCHAFT: TECHNOLOGIE, DIE MASSSTÄBE SETZT.

Was 1945 als Ein-Mann-Betrieb begann, setzt nun in den Bereichen Schweißtechnik, Photovoltaik und Batterieladen technologische Maßstäbe. Heute sind wir mit rund 5.660 Mitarbeitern weltweit tätig, und 1.321 erteilte Patente für Produktentwicklungen machen den innovativen Geist im Unternehmen deutlich. Nachhaltige Entwicklung heißt für uns, umweltrelevante und soziale Gesichtspunkte gleichberechtigt mit wirtschaftlichen Faktoren umzusetzen. Dabei hat sich unser Anspruch nie verändert: Innovationsführer sein.

PERFECT WELDING

Unsere Mission ist Perfect Welding. Eine Aufgabe, der wir uns mit Leidenschaft und Können seit Jahrzehnten stellen, um die perfekte Verbindung in Form einer Schweißnaht für unsere Kunden herzustellen. Mit unseren herausragenden Technologien und Dienstleistungen im Zusammenspiel mit den Anwendungen unserer Kunden, wollen wir nicht nur deren spezifische schweißtechnische Probleme lösen, sondern auch einen erheblichen Beitrag zur Produktivitätssteigerung in ihren Unternehmen leisten.

SOLAR ENERGY

24 Stunden Sonne ist unser großes Ziel und wir arbeiten täglich daran, diese Vision von einer Zukunft, in welcher der weltweite Energiebedarf aus 100 Prozent Erneuerbaren gedeckt wird, zu verwirklichen. Dementsprechend konzentrieren wir uns auf Lösungen, um Sonnenenergie kosteneffizient und intelligent zu erzeugen, zu speichern, zu verteilen und zu verbrauchen.

PERFECT CHARGING

Als Know-How-Führer rund um das Batterieladen schaffen wir mit herausragenden Lösungen optimalen Nutzen für unsere Kunden. In der Intralogistik übernehmen wir die Energieflussoptimierung für Elektro-Flurförderzeuge und streben stetig nach Innovationen. In Kfz-Werkstätten sorgen unsere leistungsstarken Ladesysteme für sichere Prozesse.

Weitere Informationen zu allen Fronius Produkten und unseren weltweiten Vertriebspartnern und Repräsentanten erhalten Sie unter www.fronius.com

Fronius Schweiz AG
Oberglatterstrasse 11
8153 Rümlang
Schweiz
Telefon 0848 FRONIUS (37 66 487)
Gratisfax 0800 FRONIUS (37 66 487)
sales.switzerland@fronius.com
www.fronius.ch

Fronius Deutschland GmbH
Fronius Straße 1
36119 Neuhof-Dorfborn
Deutschland
Telefon +49 6655 916 94-0
Telefax +49 6655 916 94-30
sales.germany@fronius.com
www.fronius.de

Fronius International GmbH
Vertrieb Österreich:
Froniusplatz 1
4600 Wels
Österreich
Telefon +43 7242 241-0
Telefax +43 7242 241-953490
sales.austria@fronius.com
www.fronius.at

Fronius International GmbH
Froniusplatz 1
4600 Wels
Österreich
Telefon +43 7242 241-0
Telefax +43 7242 241-953940
sales@fronius.com
www.fronius.com