



Trans Steel

3500

4000 Pulse

5000

5000 Pulse

Infinite applications
to unleash your
welding potential

生产速度快、应用范围广



无限制应用

TransSteel 设备系列拥有近 170 种优化特性曲线，可满足重型钢结构施工领域的一切所需。

同时电源依然保持了多功能性：具有脉冲功能的 TransSteel 型号可轻松焊接铝制及不锈钢工件。这种可焊接多种材料的特点帮助中小企业获益良多，因为它们只需一台设备即可应对各类焊接应用。该系列的基本理念为：掌控一切。因此，根据“在满足需求的前提下提供尽可能全面的概观和易于操作的特性”这一座右铭，TransSteel 的功能范围被有意精简为可应对所有焊接应用的基本功能。



TransSteel - 您的优势

40%

40%
暂载率

在最大输出功率下连续焊接 4 分钟，即比该功率范围内的平均产量多 1 分钟。



168
种特性曲线

- 钢、铬镍、铝镁、铝硅、金属粉芯、金红石药芯、碱性药芯、自保护焊丝
- 0.8 - 1.6mm 焊丝直径
- 八种不同的保护气体

123▶

随时可通过
三个步骤进行焊接

直观的操作理念使得焊工可直接上手 - 无需事先了解设备。可于前面板上查看和调整所有必要的焊接参数。在焊接开始前只需选择气体、焊丝直径和材料厚度这三个参数即可。



返工率降低 70%，
焊接速度提升 30%

难以控制且易于产生飞溅的过渡电弧因脉冲功能的推出而成为过去，最大限度上减少飞溅使得返工率下降了多达 70%。与标准电弧相比，脉冲电弧的焊接速度提升了 30%，主要用于铝和铬镍焊接。

如需更多信息，请访问：
www.fronius.com/TransSteel





TransSteel 设备系列



TransSteel
3500



TransSteel
4000 Pulse



TransSteel
5000



TransSteel
5000 Pulse

功能	TransSteel 3500	TransSteel 4000 Pulse	TransSteel 5000	TransSteel 5000 Pulse
脉冲		✓		✓
SynchroPulse		✓		✓
数据归档	✓	✓	✓	✓
电源操作	三相	三相	三相	三相
冷却	水冷式/气冷式	水冷式/气冷式	水冷式/气冷式	水冷式/气冷式
送丝方式	4R	4R	4R	4R
Easy Jobs	5	5	5	5



控制面板锁

输入特定的按钮组合会锁定TransSteel控制面板，可避免用户不小心修改焊接参数。TransSteel系列的所有控制面板(2200C和2700C除外)都有一个可选的钥匙锁开关。

Easy Jobs

为了快速轻松地运行重复的焊接任务，可以保存5组焊接参数-这些被称为EasyJobs。所需的焊接参数只需用户按一下按键就可获得。



MIG/MAG

焊接功能



脉冲焊 可控且快速

全新的 TransSteel 4000 Pulse 和 TransSteel 5000 Pulse 首次于 TransSteel 设备系列中引入了脉冲电弧。基本焊接产品包目前可在过渡电弧范围内进行可控焊接并在焊接铝制工件时达到最佳焊接性能。

SynchroPulse 铝合金鱼鳞纹

在焊接铝合金时，若要求产生鱼鳞纹，则建议使用“SynchroPulse”选项。这种效果是通过更改两作业点间的焊接功率实现的。



SynchroPulse 可在标准 Synergic 和脉冲 Synergic 模式下使用 - 但仅适用于 TransSteel 4000 和 5000 Pulse。



点焊和 间隔焊 最小材料变形

您可通过点焊模式以固定的时间间隔放置焊点。由于您在间隔时间内具有绝对的灵活性，因此点焊是对工件进行定位焊时的理想之选。间隔焊不仅能够产生细纹焊缝，较低的热输入也降低了薄板焊接时材料变形的可能性。

特殊四步 模式 可产生更加稳定的电弧

“特殊四步模式”尤其适用于较高功率范围内的焊接。在“特殊四步模式”下，焊接工艺以较低功率启动，因此更易于稳定电弧。



SteelTransfer 技术

Steel 适用于快速便捷的普通焊接应用场合。
Steel Root 专为打底焊而设计。其特点为间隙桥接能力（即填充宽间隙的能力）极强。
SteelDynamic 可产生极强的集中电弧，因此焊接速度快且熔深好。

PCS 特性不但整合了脉冲电弧和喷射电弧，而且还避免了过渡电弧的负面影响 - 因此能够以最少的飞溅达到较大的熔深。



焊接期间 修正

弧长修正和弧压调节焊接参数可用于优化焊接效果。

脉冲修正

用于修正脉冲电弧的脉冲能量

- 低熔滴分离力
- 中等熔滴分离力
- 高熔滴分离力

弧压调节

用于影响熔滴过渡时的短路动态

- 强稳定电弧
- 中等电弧
- 柔和、低飞溅电弧

弧长修正

用于更改电弧特性曲线

用于更改电弧特性曲线

- 较短的电弧，较低的焊接电压
- 中等电弧
- 较长的电弧，较高的焊接电压



可持续焊接

一台设备 - 所有 MIG/MAG 焊接应用

凭借其可靠性实现永不过时：这总结了 TransSteel Synergic 在焊接期间和全生命周期中的表现。凭借近 170 种优化特性数据，实现了使用不同材料的无数 MIG/MAG 应用。同时也非常耐久和可修复。这可节省大量资源 - 包括部件和备件。TransSteel Synergic：没有例外的可持续投资。

能效

在整个产品系列中，TransSteel 设备系列的效率水平至少为 85%，这意味着从电网获取的大部分电能可在无任何损失的情况下转化为电弧能量。

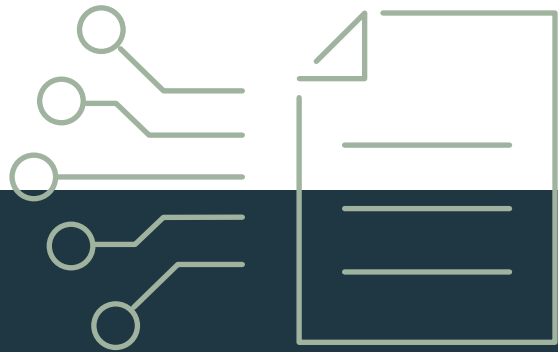


逆变技术

逆变技术可在产生相同输出功率的同时降低功耗，进而降低能源成本。



焊接数据



归档

焊接数据归档必不可少，尤其是在钢结构施工中。承重钢结构、批量生产的产品或敏感零件通常需要追溯到最终的焊接参数。Easy Documentation 选件使得 TransSteel 能够极为轻松地记录焊接数据。



Easy Documentation 记录焊接参数

Easy Documentation 可记录以下焊接参数：

- 电源 ID
- 固件版本
- 序列号
- 焊接工艺（手工、标准、脉冲、TIG、MMA）
- 主要工艺阶段内的电流/电压/送丝速度



U 盘 导出功能

可将 U 盘连接至设备后部（U 盘随 Easy Documentation 选件提供）。然后可通过 U 盘导出包含焊接数据的 CSV 文件。



具有附加功能的

可配置焊枪



MultiLock 专利接口

荣获专利的 MultiLock 接口允许您根据手头任务配置 MIG/MAG 焊枪*。枪颈在长度和角度方面的多样性使得即使是很难接近的零件也能够完美焊接。若存在任何不确定性，最好是选择挠性枪颈。

/* 标准和 Up/Down 焊枪



FSC Fronius System Connector

Fronius System Connector (FSC) 是所有介质的中央接口，可用于连接各种不同的焊枪。



技术参数

	TransSteel 3500	TransSteel 3500 MV	TransSteel 4000 Pulse	TransSteel 4000 Pulse MV				TransSteel 5000/5000 Pulse	TransSteel 5000/5000 Pulse MV			
电源电压	3 x 380 V - 460 V	3 x 200 V 400 V	3 x 380 V - 460 V	3 x 200 V	230 V	400 V	460 V	3 x 380 V	3 x 200 V	230 V	400 V	460 V
电源保险丝 (慢断)	35 A	35 A	35 A	35 A				35 A	63 A		35 A	
电源公差	-10 / +15%	-10 / +15%	-10 / +15%	-10 / +15%				-10 / +15%	-10 / +15%		-10 / +15%	
最大视在功率	15,67 kVA	13,18 kVA 12,96 kVA	20,42 kVA	16,22 kVA		15,96 kVA		28,36 kVA	23,08 kVA		22,49 kVA	
焊接电流范围 MIG/MAG	10 - 350 A	10 - 350 A	10 - 400 A	10 - 400 A				10 - 500 A	10 - 500 A			
焊接电流 MIG/MAG												
10min/40° C (104° f) 40% ED	350 A	350 A	400 A	400 A				500 A	500 A			
10min/40° C (104° f) 100% ED	250 A	250 A	340 A	340 A				360 A	360 A			
开路电压	60 V	50 V	65 V	57 V				65 V	57 V			
输出电压范围 MIG/MAG	14,5 - 31,5 V	14,5 - 31,5 V	14,5 - 34 V	14,5 - 34 V				14,3 - 39 V	14,3 - 39 V			
防护等级	IP 23	IP 23	IP 23	IP 23				IP 23	IP 23			
尺寸 (长 x 宽 x 高)	747 x 300 x 497 mm 29.4 x 11.8 x 19.6 in	747 x 300 x 497 mm 29.4 x 11.8 x 19.6 in	747 x 300 x 497 mm 29.4 x 11.8 x 19.6 in	747 x 300 x 497 mm 29.4 x 11.8 x 19.6 in				747 x 300 x 497 mm 29.4 x 11.8 x 19.6 in	747 x 300 x 497 mm 29.4 x 11.8 x 19.6 in			
重量	29 kg (63.5 lb)	37.3 kg (82 lb)	32.5 kg (71.65 lb)	37.3 kg (82 lb)				32.5 kg (71.65 lb)	43.6 kg (96.1 lb)			

延长保修期

请注册您的电源

以延长保修期

<https://www.fronius.com/pw/product-registration>



有关 TransSteel 的 详细信息

请访问

<https://www.fronius.com/transsteel>

伏能士智能设备 (上海) 有限公司
富联二路177弄2号楼
上海市宝山区, 201906
中国
T +86 21 2606 3200
F +86 21 2606 3209
pw_sales_cn@fronius.com
www.fronius.com/cn

Fronius International GmbH
Froniusplatz 1
4600 Wels
Austria
T +43 7242 241-0
F +43 7242 241-95 39 40
sales@fronius.com
www.fronius.com